

DRAUSSEN ZUHAUSE

weinor Terrassendächer und Glasoasen®







Gestellfarbe WT 029/80077

Terrassendach **Terrazza Originale** Das Leben im Freien genießen

Terrassenvergnügen bis weit in den Herbst hinein – mit dem weinor Terrassendach Terrazza Originale sind Sie gut geschützt vor Wind und Wetter. Und auch Ihre Terrassenmöbel können unbeschadet draußen bleiben. Das weinor Terrassendach überzeugt durch eine elegante Konstruktion, formschönes Design und hohe Belastbarkeit. Mit seinen vielfältigen Ausführungen eignet es sich für unterschiedlichste Häusertypen und Anforderungen.





Gestellfarbe RAL 9016

Das richtige Terrassendach für Ihre Ansprüche

Auch in puncto Qualität haben Terrassendächer von weinor einiges zu bieten. Die stabile Aluminium-Konstruktion wird im eigenen Werk bis ins Detail in über 200 RAL-Farben pulverbeschichtet. Das sorgt in Kombination mit hochwertigen Edelstahlschrauben für maximale Korrosionsbeständigkeit. So haben Sie lange Freude an Ihrem Terrassendach Terrazza Originale! Und durch eine spezielle Dachrinnen-Konstruktion haben Sie auch ungehinderten Blick nach draußen. Denn damit ist eine Breite von bis zu 7 Metern ganz ohne Mittelpfosten machbar.

Terrazza Originale – Highlights und Varianten



Formschönes Design – wie aus einem Guss

Das weinor Terrassendach Terrazza Originale besticht durch sein harmonisches Design. Die ebenso formschöne wie solide Aluminium-Konstruktion ist bis ins kleinste Detail durchdacht:

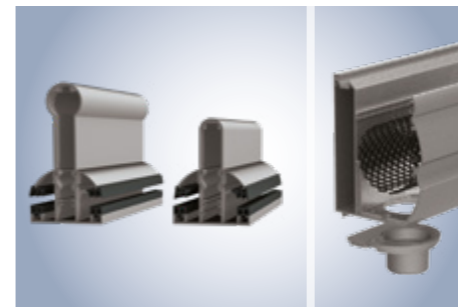
- nahtlose Übergänge zwischen den einzelnen Bauteilen
- korrosionsbeständig durch pulverbeschichtete Alu-Profile und Edelstahlschrauben



Stabile Dacheindeckung – belastbar und bruchsicher

Das weinor Terrazza Originale ist ausgelegt für hochwertiges Verbundsicherheitsglas (VSG):

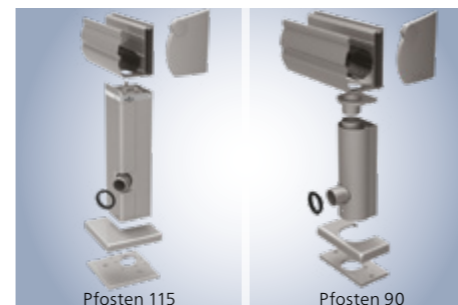
- Eindeckungen von wahlweise 10 oder 12 mm VSG-Glas
- auf Wunsch kann das Dach für eine Schneelast von 75 N/m² bis zu 550 N/m² ausgelegt werden



Solide Aluminium-Konstruktion

Das Terrazza Originale zeichnet sich durch hervorragende Stabilität und Haltbarkeit aus. Alle Terrassendächer entsprechen den Normen und Vorgaben und sind für Wind- und Schneelasten nach statischer Berechnung ausgelegt.

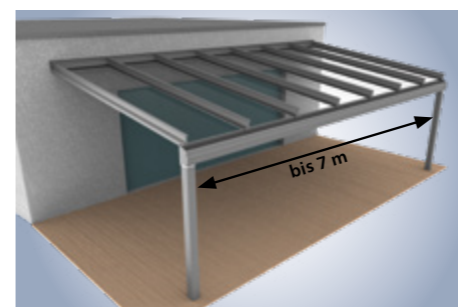
- stabile Dachträger in unterschiedlichen Ausführungen
- extradicke Wandstärken bei schlanker Konstruktion
- optionale Stahleinlagen, ggf. auch in der Dachrinne
- Dachtiefen bis zu 6 m



Unsichtbar integriertes Fallrohr

Durch das unauffällig in den Pfosten integrierte Fallrohr wird Regenwasser gezielt abgeleitet. weinor bietet verschiedene Arten an, das Wasser aus dem Pfosten abzuleiten, je nach individuellen Erfordernissen.

Das optionale Laubsieb verhindert das Eindringen von Blättern und anderen Fremdkörpern in die Regenrinne. Passend zu Architektur und Wohnstil gibt es die Pfosten des Terrazza Originale wahlweise als Pfosten 115 (eckig) oder als Pfosten 90 (rund).



Dachrinne 220 – große Spannweiten ohne Mittelpfosten

Wer sich unter einem Terrassendach aufhält, möchte einen ungehinderten Blick genießen. Mit der Dachrinne 220 in Kom-

bination mit dem Pfosten 115 sind größere Spannweiten ohne Mittelpfosten machbar, nichts schränkt den Blick ein.



Terrazza Originale/Plus – Dachtypen und Ausstattung

Zwei Dachmodelle – ganz nach Ihren Ausstattungswünschen

Damit das Terrassendach perfekt zu Ihrem Haus passt, haben Sie die Wahl zwischen vielfältigen Dachtypen (s. S. 11).



Terrassendach ohne Dachüberstand mit integrierter Regenrinne

Das Basismodell im klassischen Wintergarten-Design: Wer keinen zusätzlichen Dachüberstand benötigt, für den empfiehlt sich das **Terrazza Originale**.



Terrassendach mit Dachüberstand und integrierter Regenrinne

Oder Sie entscheiden sich mit **Terrazza Originale Plus** für eine Variante mit Dachüberstand und integriertem Fallrohr – zur gezielten Ableitung von Regenwasser.

Attraktive Pfostenformen – eckig oder rund

Die Pfosten für das weinor Terrazza Originale/Plus sind in einem eckigen oder runden Design erhältlich. So ist für jeden Haustyp das richtige Terrassendach dabei, egal ob klassisch oder modern. Wählen Sie aus über 200 RAL-Gestellfarben Ihren Favoriten, passend zu Ihrer Hausfassade.



Terrassendach mit Pfosten 115 (eckig)



Terrassendach mit Pfosten 90 (rund)



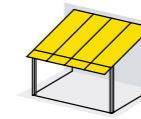
Gestellfarbe WT 029/71289

Terrazza Originale/Plus – Dachformen

Dachmodelle



Modell Terrasse Originale ohne Dachüberstand und mit integrierter Regenrinne



Modell Terrasse Originale Plus mit Dachüberstand und integrierter Regenrinne

Dachtypen Terrassendach Terrasse Originale und Glasoase®



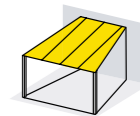
Pulldach – Typ A



Pulldach abgeschrägt – Typ B



Trapezdach zur Traufe – Typ C



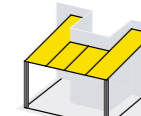
Trapezdach zum First – Typ C



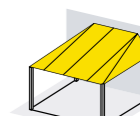
Pulldach mit Wandversatz



Pulldach mit Dachrinnenversatz



Pulldach mit Balkonausschnitt



Pulldach abgewalmt



Pulldach abgewalmt und vorn abgeschrägt



Satteldach – Typ L

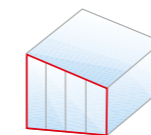


Pulldach umlaufend – Typ N

Lassen Sie sich von Ihrem **weinor Fachhändler beraten!**

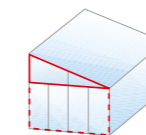
weinor Terrassendächer und Glasoasen® passen sich an die Form und Ästhetik Ihres Hauses an – selbst bei Mauervorsprüngen oder Ecklösungen. Ihr weinor Fachhändler erläutert Ihnen gerne, welche Dachform sich für Ihre Wünsche eignet. Die meisten Dachmodelle und -typen lassen sich ganz einfach mit weinor Glas-Elementen kombinieren.

Passende Verglasung der Seiten – nach Ihren Wünschen und Anforderungen



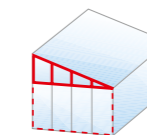
Maximale Transparenz: Seitenelement **SUPER LITE w50-c**

Mit der Festverglasung unter dem seitlichen Dachträger lassen sich komplette transparente Fronten einziehen – ganz ohne vertikale oder horizontale Verstrebungen.



Ergänzt Glas-Schiebewand: Seitenelement **LITE**

Oben im Trapez eine leichte Festverglasung und darunter die weinor Glas-Schiebewand – damit entscheiden Sie sich für eine beliebte Kombination!



Höchste Stabilität: Seitenelement **CLASSIC**

Oder Sie wählen oben im Trapez eine starke Festverglasung, darunter die Glas-Schiebewand – optional bei starker seitlicher Windbelastung auch eine gerahmte Festverglasung.



Gestellfarbe WT 029/80077



www.weinor.de/glasoase



Gestellfarbe WT 029/90147

weinor Glasoase® Lichtdurchflutete Eleganz

So holen Sie sich den Garten ins Haus – fließende Übergänge nach draußen bietet Ihnen die elegante weinor Glasoase®. Sie besteht aus einem Terrassendach Terrazza Originale, das mit Ganzglas-Elementen zum ungedämmten Wintergarten geschlossen werden kann. Viele unterschiedliche flexible und festverglaste Seitenelemente erlauben eine Fülle an Kombinationsmöglichkeiten. Unsere Dachformen finden Sie auf S. 11.

Ausgezeichnet mit:



reddot design award
winner 2009
weinor Glasoase®



Gestellfarbe WT 029/80077

www.weinor.de/w17easy



Gestellfarbe WT 029/80077

w17 easy

Die komfortable Glas-Schiebewand

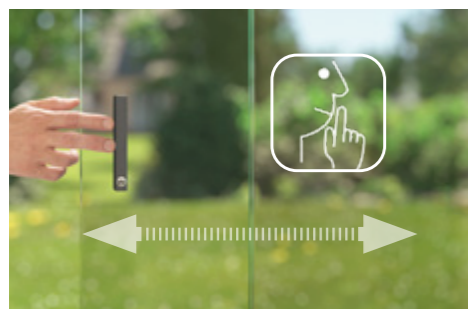
Egal, ob Sie es geschützt und gemütlich oder frisch und luftig haben wollen: Mit der rahmenlosen Glas-Schiebewand w17 easy erleben Sie immer puren Wohngenuss – auf Ihrer Terrasse. Einfacher geht es nicht – dank Premium-Beschlagtechnik lässt sich die Glas-Schiebewand von weinor kinderleicht verschieben und bei Bedarf auch verriegeln.

Ausgezeichnet mit:



Glas-Schiebewand w17 easy

Highlights und Varianten



Soft-Sliding-System

Die Glas-Schiebewand w17 easy ist serienmäßig mit dem Soft-Sliding-System ausgestattet. Es ermöglicht ein äußerst leises und leichtes Bewegen der Glasflügel. Das System ist mit hochwertigen Edelstahl-Rollen und Führungsschienen versehen.

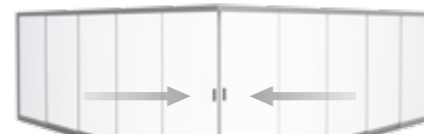
Dazu sind alle Flügel-Mitnehmer, Flügelstopper an den Endstellungen und Wandanschlussprofile mit weichen Dämpfungselementen ausgestattet.



Stulpanlage – nach zwei Seiten zu öffnen, schließt in der Mitte



Einzelanlage – nach einer oder zwei Seiten zu öffnen, schließt links und/oder rechts



Eckanlage – rahmenlose Ganzglasecke, z. B. für Balkone oder Loggien

Technische Daten

Glas-Schiebewand w17 easy

	Einzelanlage	Stulpanlage
max. Anlagenbreite	6,6 m	10 m
max. Anlagenhöhe*	2,8 m	2,8 m
Flügelanzahl	2 bis 5	4 bis 10
Führungsschienenart	2- bis 5-spurig	2- bis 5-spurig
Öffnungsart	parallel zu verschieben	parallel zu verschieben
Glasart (Einscheibensicherheitsglas ESG)	6, 8, 10 mm	6, 8, 10 mm
Höhenausgleich in der Oberschiene	Standard: 0 mm/-25 mm	Standard: 0 mm/-25 mm
Wandanschlussprofil	Option	Option
Bürsten- und Spaltdichtungen	Option	Option
Soft-Sliding-System	Standard	Standard
Eckanlage	90°	90°

* ab Anlagenhöhe 2,4 m Variante w17 easy XXL mit erhöhten Anforderungen und Einschränkungen möglich



Flache Bodenschiene – elegant und stolperfrei

Neben der höheren Standard-Bodenschiene mit weinor CleanCase® können Sie auch die flache Variante wählen. Diese ist ohne CleanCase® ausgeführt. Ihr Vorteil: Sie ist so niedrig, dass sie nahezu kein Hindernis beim

Übergang darstellt – einfach barrierefrei! Für einen schönen Übergang zwischen Bodenschiene und Ihrem Terrassenboden sorgen elegante Bodenanschlussprofile, passend zu jedem Bodenbelag.



Cleveres CleanCase® – leichte Reinigung der Laufschiene

Die Standard-Bodenschiene verfügt über ein praktisches CleanCase® – für ein einfaches Beseitigen von Schmutz mit Handfeger oder Tuch.

- zuverlässige Entwässerung nach außen
- auch ohne CleanCase® mit durchgehendem Schienenprofil erhältlich



Bequeme Arretierung per Fuß

Damit die Glasflügel bei kompletter oder Teilöffnung zuverlässig in der gewünschten Position bleiben, hat weinor einen intelligenten Mechanismus zur Fixierung entwickelt.

- komfortable Bedienung ohne Bücken
- Arretieren und Lösen der w17 easy durch leichten Fußdruck



Hochwertige Griff- und Schließvarianten

Mit den hochwertigen Griffvarianten lassen sich die Glas-Schiebewände komfortabel bedienen.

- Standardgriffe sind in Edelstahl oder Anlagenfarbe verfügbar
- Muschelgriffe rund in V4A-Edelstahl

- Zirkelriegelschloss: in Anlagenfarbe (innerer Schlosskasten aus rostfreiem Edelstahl A4, Schlüssel und Profilzylinder aus hoch korrosionsbeständigem Neusilber), von innen abschließbar, optional auch beidseitig zu verriegeln.



Nachrüstbarkeit – für fast alle Terrassendächer

Als stehende Konstruktion passt die Glas-Schiebewand von weinor unter fast alle Terrassendächer und viele andere Dachkonstruktionen.

- Erweiterung des weinor Terrassendaches Terrazza zur Glasoase®

- keine Extrakosten für statische Anpassungen
- passende Profile von weinor für die einfache Nachrüstung
- unkomplizierte Reinigung bei guter Erreichbarkeit von außen

NEU!



Gestellfarbe WT 029/70786 | Dessin 4-669 greige moon



Gestellfarbe WT 029/80081 | Dessin StarScreen 7-103 sand

Sottezza Pure oder Originale, WGM Top und VertiTex II Die perfekten Schattenspender

Passende Beschattungen für Terrassendach, Glasoase® oder Wintergarten sorgen für textilen Hitze-, Blend- und Sichtschutz – und zudem für ein deutliches Plus an Wohnlichkeit. Bei gut belüfteten Terrassendächern und Glasoasen® reicht oft schon eine untergesetzte Wintergarten-Markise als Blendschutz. In einem Wintergarten kann es bei direkter Sonneneinstrahlung rasch sehr warm werden. Hier sorgt eine aufgesetzte Wintergarten-Markise für ein angenehmes Raumklima. Senkrechten Sonnen- und Blickschutz bietet die Vertikal-Beschattung VertiTex II.



Gestellfarbe WT 029/90146 | Dessin 3-847 porcelain

www.weinor.de/wgmpop

Bewährter Hitzeschutz mit hoher Belastbarkeit

Die aufgesetzte Wintergarten-Markise WGM Top sorgt maßgeblich dafür, dass sich der Raum unter Ihrem Terrassen- oder Wintergardendach nicht zu sehr aufheizt. Denn sie wehrt einen Großteil der Sonnenstrahlen schon außerhalb des Glasdachs ab. Die rundum geschlossene und hochwertige Markisen-Kassette bewahrt das Tuch und die technische Ausstattung sicher vor der Witterung. So haben Sie lange Freude an Ihrem Wetterschutz.

WGM Top – Highlights und Varianten

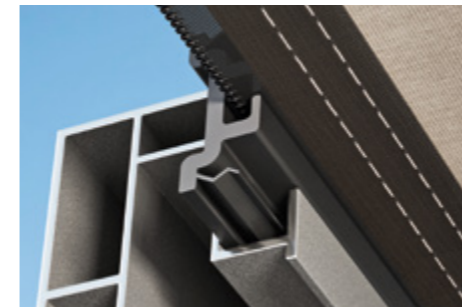


Prima Klima im Wintergarten und unter dem Glas-Terrassendach

Die WGM Top lässt sich auf Terrasse und Glasoase® nachrüsten. Sie schützt vor Überhitzung und trägt so zu einem angenehmen Klima bei.

• geeignet für größere Abmessungen bis 36 m²

- windstabil bis Windstärke 6 nach Beaufort
- edles Design ohne Schrauben im Sichtbereich
- auch mit Überstand für mehr überschattete Terrassenfläche



Funktionsprinzip OptiStretch

Clevere Varianten Stretch und OptiStretch

WGM Top Stretch: Der recht gleichmäßige Tuchstand sorgt für eine wohnliche Atmosphäre.

• **Stretch:** an 2 Seiten (oben und unten) fest gespannt, preisgünstig, leichte Montage

WGM Top OptiStretch: rundum komplett geschlossen, sorgt für ein straffes Tuch ohne seitlich hängende Tuchkanten. Reduziert bei sehr großen Anlagen das mittige Durchhängen des Tuchs beim Ein- und Ausfahren.

• **OptiStretch:** an 4 Seiten fest gespannt, kein Lichtspalt



Stützfüße für jeden Bedarf

Die Stützfüße der Wintergarten-Markise WGM Top überzeugen durch ihre hohe Stabilität und punkten mit ihrer dezenten und fast schraubenlosen Optik.

Es gibt sie in unterschiedlichen Ausführungen (fest, verstellbar,

Standard und Sonderanfertigung), somit kann die Höhe der Markise individuell angepasst werden.



Leichter und leiser Lauf

Das Spannsystem der WGM Top sorgt für ein straffes Tuch. Es besteht unter anderem aus einem neuen Flachseil und dem bewährten weinor Laufwagensystem.

Das Flachseil ist besonders leise und reißfest, der weinor Laufwagen überzeugt durch sein geräuscharmes und materialschonendes Ein- und Ausfahren.



Sonnen-, Wind- und Regen-Sensoren

Die höchste Komfortstufe bieten Funksensoren. Sie fahren die Markise bei Sonne automatisch aus und bei Regen und Wind wieder ein.

Erhältlich in den Varianten:

- Sonnen-Wind-Regen-Sensor
- Sonnen-Wind-Sensor
- Sonnensensor
- Windsensor

WGM Top Stretch/OptiStretch

max. Breite	6,5 m bei 5 m Ausfall
max. Ausfall	6 m bei 6 m Breite



Gestellfarbe WT 029/70786 | Dessin 4-669 greige moon

www.weinor.de/sottezza

Untergesetzte Beschattung mit wohnlichem Flair

Als attraktiver Blendschutz eignen sich die untergesetzten Wintergarten-Markisen der Sottezza-Familie immer dann, wenn unter dem Glasoasen®- oder Terrassendach für ausreichend Luftzirkulation gesorgt ist. Durch maßgefertigte Größen passen sie auch an jedes andere rechteckige Terrassendach.

Ausgezeichnet mit:



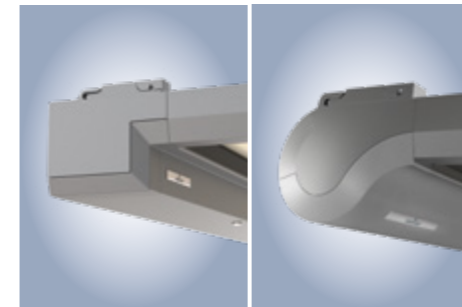
Sottezza Pure / LED | Sottezza Originale / LED Highlights und Varianten



Unterglas-Beschattung für ein behagliches Wohngefühl

Mit ihrer schlanken Form und einem attraktiven Tuch sorgen Sottezza Unterglas-Markisen für Wohnlichkeit unter dem Terrassendach. Eine Riesenauswahl an Tüchern und Farben macht die Gestaltung zum Vergnügen.

- optisch passend zu jedem Terrassendach
- fast überall nachrüstbar
- beschattet auch große Flächen durch Reihenanlagen



Sottezza Pure und Originale – passend zu Ihrem Terrassendach

Die kubische Unterglas-Markise Sottezza Pure ist die perfekte Entsprechung zu den geradlinigen Terrassendächern Terrazza Pure und Sempra, die runde Sottezza Originale zu Terrazza Originale.

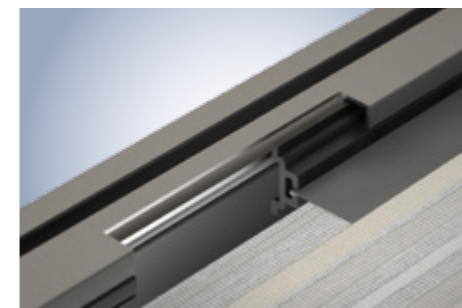
- kubisch oder rund für jeden Lifestyle
- für alle weinor Terrassendächer das optimale Design
- auch für Terrassendächer anderer Hersteller



Ausgedehnte Abende mit integrierter LED-Beleuchtung

Genießen Sie lange Abendstunden auf Ihrer Terrasse – für stimmungsvolles Licht sorgt die Sottezza Variante mit LED. Die Kassette mit integrierter LED-Beleuchtung fügt sich dezent unter das Terrassendach ein.

- angenehmes warmweißes Licht
- Lebensdauer 30.000 Stunden
- besonders energieeffizient
- dimmbar mit Funk per Handsender oder mit einer Smart-Home-App per Smartphone bzw. Tablet



OptiStretch – rundum beste Tuchspannung

Für einen einwandfreien Tuchstand sorgt das bewährte OptiStretch System – und das bis zu Tuchflächen von 30 m²! Es ist an allen Seiten fest gespannt und kommt ganz ohne Lichtschlitze aus.

- das Tuch sitzt fest im Transportprofil, wie bei einem Reißverschluss
- keine seitlichen Lichtschlitze
- auch als kostengünstigere Variante Stretch mit geringem Lichtspalt erhältlich



Überzeugende Technik für ein gleichmäßig straffes Tuch

Das bewährte Seilspannsystem sorgt bei Sottezza Pure und Sottezza Originale für einen gleichmäßigen Tuchstand.

- reiß- und zugfestes Seil
- extrem leichter und leiser Lauf
- langjährig bewährtes Spannsystem

	max. Breite	max. Ausfall
Sottezza Pure		
Sottezza Originale		
OptiStretch	6 m	5 m
Stretch	6 m	4 m



Gestellfarbe WT 029/80081 | Dessin 3-716 suede

www.weinor.de/vertitex2

Maximale Tuchbreiten in kleinster Kasette

Mit einer außenliegenden Vertikal-Beschattung aus der VertiTex II Serie erhalten Sie Blendschutz, Windschutz und Sichtschutz in einem. Durch das patentierte weinor Opti-Flow-System® ist die Kasette der VertiTex II besonders klein und dezent – dennoch bietet sie Platz für große Tuchflächen. Egal, ob Pergola-Markise, Terrassendach, Glasoase® oder Wintergarten: VertiTex II passt immer.



VertiTex II – Highlights und Varianten



Modernes Design – in zwei Formen

Die VertiTex II gibt es mit unterschiedlichen Kassettengrößen sowie in eckiger und runder Ausführung. Damit ist die Vertikal-Beschattung ein echter Zugewinn für das Terrassendach.

- Wunsch-RAL-Farbe in Fassadenoptik
- große Tuchauswahl aus der screens by weinor® Kollektion – darunter viele nahtlose Ausführungen ohne störende Quernaht



Kleinste Kasette – auch für umfangreiche Anlagengrößen

Exklusiv bei weinor: Durch das weinor Opti-Flow-System® hat die VertiTex II die kleinste Kasette, selbst bei großen Breiten bis zu 6 Metern.

- Kassettengrößen 75 mm, 92 mm und 112 mm

- elegante Alternative zu Raffstoren, Rollläden & Co. (keine Sichteinschränkung)
- Tuchflächen bis 15 m² möglich
- mit Zip, Führungsschiene oder Seil

* sogar bis 6 Meter Breite



eingerückte Seile

Variante mit Seilführung – passt fast immer und überall

Die Seilführung der VertiTex II lässt sich bei Bedarf einrücken. Das bietet Vorteile, wenn seitlich keine Befestigung möglich ist, z. B. bei eingerückten Pfosten.

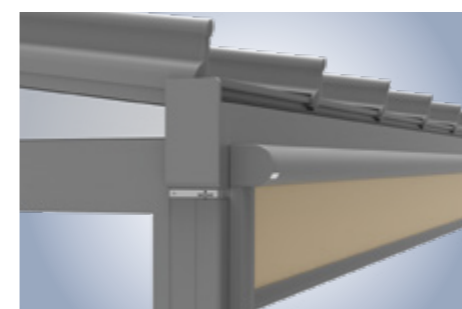


VertiTex WeiTop

Variante VertiTex WeiTop – flexibel und passgenau

VertiTex WeiTop ist perfekt auf die Dachrinne des Terrassendaches Terrazza Originale und der Glasoase® abgestimmt und machbar bis zu einer Breite von 6 Metern. Auch bei dieser Variante ist die Seilführung auf Wunsch einrückbar.

- Tuchflächen bis 14,4 m²
- schnelle und sichere Montage, auch nachrüstbar



VertiTex II Zip mit Dachrinne 220

Variante mit VertiTex II Zip – große Breiten, hohe Windstabilität

Bei der Kombination des weinor Variante durch die Zip-Technik Terrassendachs Terrazza Originale für höchste Windstabilität. mit der Senkrecht-Markise

VertiTex II Zip ist Terrazza Originale mit einer höheren Dachrinne ausgestattet, die größere Breiten ohne störenden Mittelpfosten ermöglicht. Außerdem sorgt diese

VertiTex II	max. Breite	max. Höhe*
Zip	6 m	3 m
Schiene	6 m	4 m
Seil	6 m	4 m

* Max. beschattbare Fläche: Zip 15 m², Schiene und Seil 14,4 m²



Für jeden Bedarf die richtige Steuerung

Über Kabel, Funk oder Smart Home, per Handsender, Smartphone oder Wetterautomatik – bedienen Sie Ihre weinor Markisen und Ihr Zubehör ganz mühelos mit Steuerungen von weinor BiConnect oder Somfy. LED-Beleuchtung und Heizsystem sind mit Funk oder Smart Home abgestuft dimmbar. Ihr weinor Fachhändler berät Sie gerne und kompetent.



weinor Handsender BiEasy

weinor Wandsender BiEasy

Somfy Handsender Situo Pure II

Somfy Wandsender Smooove Pure Shine

Somfy Smart-Home-Zentrale TaHoma Switch & App

Welche Steuerung passt zu Ihnen?

Mit Wintergarten-Markisen, Senkrecht-Beschattungen, Heizung und Licht von weinor machen Sie den Aufenthalt in Ihrer Glasoase noch angenehmer. Für die Bedienung stehen Ihnen unterschiedliche Steuerungspakete zur Verfügung.



Basis **

Basis – Bedienung per Handschalter oder Wetterautomatik

Sie möchten Ihre weinor Beschattungen bequem per Schalter bedienen? Über ein Kabel werden Ihre motorbetriebenen Wintergarten- und Senkrecht-Markisen mühelos aus- und eingefahren. Optional kann anstelle eines manuellen Schalters auch eine Automatik-Steuerung mit Sonnen-, Wind- und Regensensor eingesetzt werden. Auch Heizung und Licht lassen sich mit separaten Schaltern an- und ausschalten.



Komfort ***

Komfort – Bedienung per Funksteuerung plus Dimmen von Heizung und Licht

Sie möchten Ihre weinor Wintergarten-Markisen komfortabel per Fernbedienung von der Terrasse oder vom Haus aus steuern? Mit einer Funksteuerung geht das ganz einfach. Optional lassen sich Licht und Heizstrahler damit bedienen und sogar dimmen. Auch Senkrecht-Beschattungen oder weitere Markisen am Haus können Sie so zentral steuern.



Smart ****

Smart – Bedienung per Smartphone, Sprachassistent oder Voreinstellung

Sie möchten Ihre weinor Wintergarten-Markise, Licht, Heizstrahler und anderes Zubehör mit weiteren Geräten Ihrer Haustechnik vernetzen und per Smartphone oder Tablet von überall steuern? Mit der Smart-Home-Zentrale Somfy TaHoma Switch ist das kinderleicht! Auch wenn Sie diese per Sprachassistent oder über ein voreingestelltes automatisiertes Szenario bedienen wollen.

Bitte beachten Sie, dass die Systeme von weinor BiConnect und Somfy nicht miteinander kombinierbar sind.

Mehr Komfort mit Klimatisierung



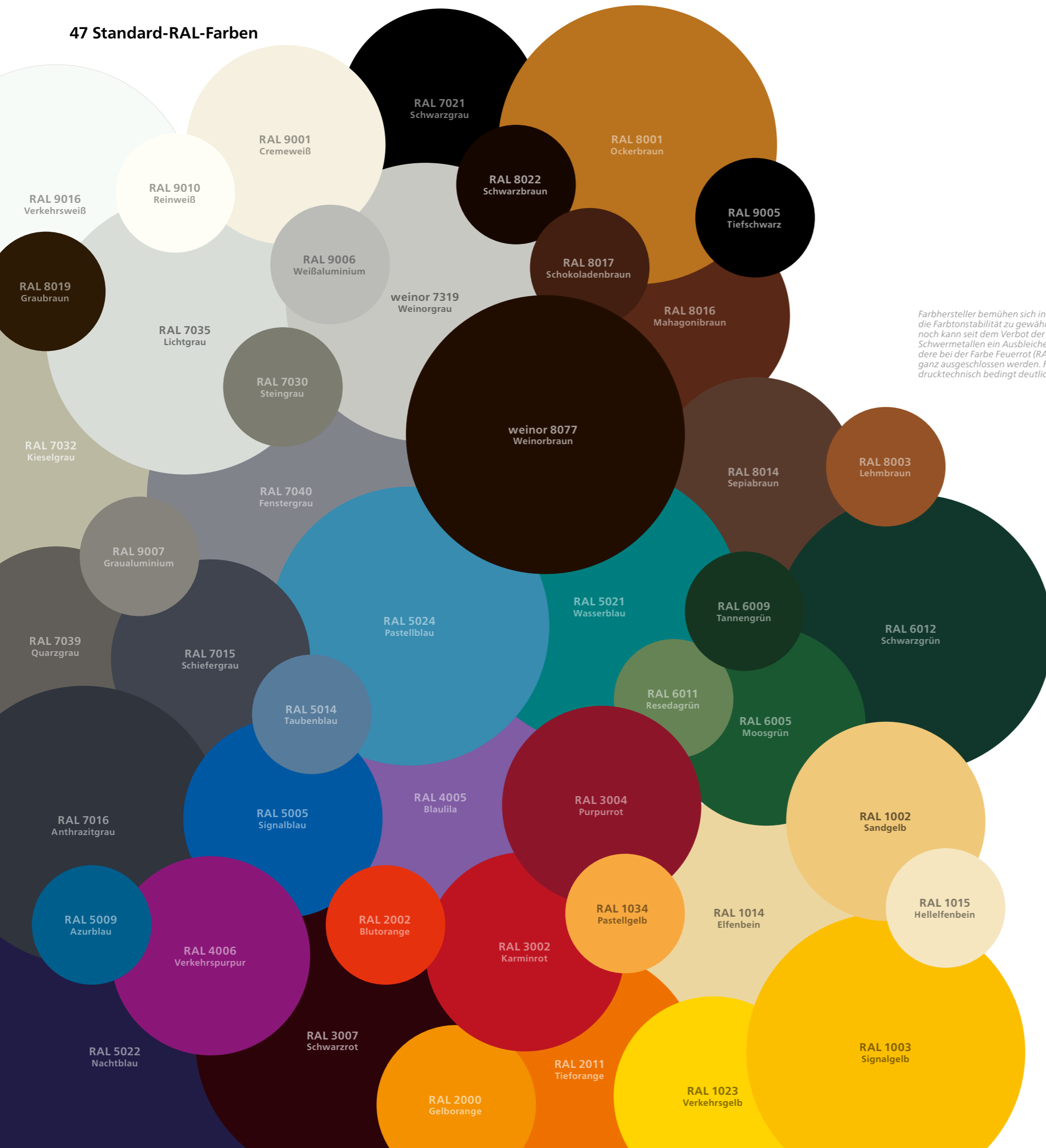
Prima Klima per Dachlüfter

Der Dachlüfter WeiTop DL permanent sorgt für gutes Klima und zuverlässige Entlüftung.

- clevere Konstruktion durch übereinanderliegende Dach-eindeckungen

- verbrauchte Luft entweicht kontinuierlich nach draußen
- optional mit Insektenschutz
- optionale Winterblende für besseren Wärmeschutz

47 Standard-RAL-Farben



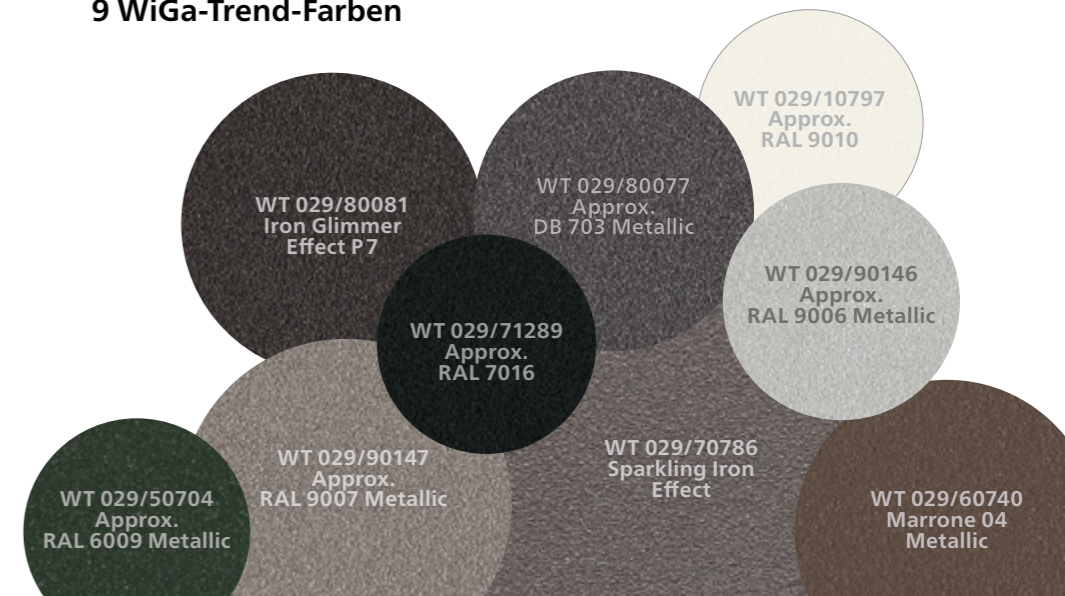
Über 200 topaktuelle Gestellfarben

Maximale Farbsicherheit – weinor bietet Ihnen über 200 unterschiedliche Gestellfarben. So haben Sie vielfältige Töne zur Auswahl, die mit der vorhandenen Architektur Ihrer Hausfassade harmonieren.

Identische Farben – damit alles perfekt zusammenpasst
Da weinor im eigenen Werk pulverbeschichtet, können Sie sich bei unterschiedlichen weinor Produkten auf Farbgleichheit und einen identischen Glanzgrad verlassen.

- Wählen Sie aus einer Fülle von hochwertigen Farben:**
- 47-Standard-RAL-Gestellfarben, Seidenglanz
 - 9 kratzfeste und widerstandsfähige WiGa-Trend-Farben in edler Struktur-Optik (Standard)
 - über 150 RAL-Sonderfarben

9 WiGa-Trend-Farben





Design mit Auszeichnung

Zahlreiche Design-Awards bestätigen unser Engagement für eine gute Gestaltung:



Smaila Kassetten-Markise, 2024
 Artares Lamellendach, 2023
 Terrazza Sempra Terrassendach, 2022
 modern basics blue®
 Nachhaltige Markisentuchkollektion, 2022
 Kubata Kassetten-Markise, 2019
 Terrazza Pure Terrassendach, 2019
 VertiTex II Vertikal-Markise, 2019 (Special Mention)
 w17 easy Glas-Schiebewand, 2018
 Opal Design II Kassetten-Markise, 2014 (Special Mention)



modern basics blue®
 Nachhaltige Markisentuchkollektion, 2021



weinor PergoTex II
 Pergola-Markise, 2016



Artares Lamellendach, 2022
 modern basics blue®
 Nachhaltige Markisentuchkollektion, 2021
 Terrazza Sempra Terrassendach, 2021
 Kubata Kassetten-Markise, 2019
 w17 easy Glas-Schiebewand, 2018



Artares Lamellendach, 2022
 modern basics blue®
 Nachhaltige Markisentuchkollektion, 2021
 Heizsystem Tempura Quadra, 2018
 w17 easy Glas-Schiebewand, 2017
 Semina Life Kassetten-Markise, 2016
 Cassita II Kassetten-Markise, 2014



weinor Glasoase®, 2021



Artares Lamellendach, 2022
 Terrazza Pure
 Terrassendach, 2019



modern basics blue®
 Nachhaltige Markisentuchkollektion, 2021



Plaza Viva
 Pergola-Markise, 2019

weinor Produkte wurden insgesamt seit 2008 mit mehr als 40 Awards ausgezeichnet.

Mehr Informationen unter:
www.weinor.de/auszeichnungen

Mit Sicherheit beste weinor Qualität



Beste Qualität
 made in Germany



Mit Sicherheit
 ein Originalprodukt

Gelebte Innovationskraft – ständige Weiterentwicklungen

Geprüfte weinor Qualität – zertifizierte Fertigungsprozesse, höchste Standards

Nachhaltigkeit und Verantwortung – hohe Umweltstandards und regelmäßige Kontrollen

weinor Echtheitszertifikat

Jedes weinor Produkt wird mit einem Echtheitszertifikat ausgeliefert. Fordern Sie es bei Ihrem Fachhändler an!

Wichtige Hinweise:

Bei allen abgebildeten Ausstattungsgegenständen handelt es sich um wetterfeste Outdoor-Möbel und -Accessoires.

Tucheigenschaften: weinor Markisentücher erfüllen strenge Qualitätsanforderungen und werden mit modernster Produktionstechnik hergestellt. Trotzdem lassen sich Schönheitsfehler wie Knickfalten, Welligkeit im Naht- und Saumbereich, Überdehnung im Saumbereich sowie Wabenbildung nicht ausschließen. Sie haben keinen Einfluss auf Qualität und Lebensdauer und sind als Reklamationsgrund

ausgeschlossen. Nähere Informationen:
www.weinor.de/tucheigenschaften

Markisen und Wintergarten-Markisen: sind bei Regen und Wind einzufahren – Gefahr von Wassersackbildung! Tücher, die nass geworden sind, können verstärkt Wickelfalten, Wabenbildung sowie Wasser- und Stockflecken aufweisen. Sie sollten daher bei Wetterbesserung zum Trocknen wieder ausgefahren werden.

Gestellfarben: Abhängig von der bestellten Gestellfarbe liefern wir alle Kleinteile sowie etwaige Kurbeln und Getriebe in Schwarz

(ähnlich RAL 9005), Weiß (ähnlich RAL 9016) oder in Grau (ähnlich weinor 7319).

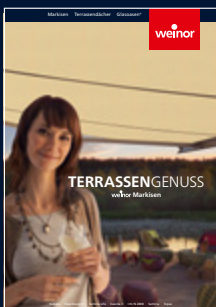
Terrassendächer und Glasoasen®: Lassen Sie sich von einem qualifizierten Fachhändler über die Ursachen von Kondenswasser-Bildung und gelegentlich auftretenden Knackgeräuschen (und wie sich diese bereits bei der Planung vermeiden lassen) informieren.

Bitte beachten Sie: Die weinor Glasoase® bietet keine komplette Dichtigkeit (z. B. bei Schlagregen oder Zugluft).



Umschlag vorne und hinten:
Gestellfarbe WT 029/70786 | Dessin 3-716 suede

Technische Änderungen sowie Sortiments-/Programmänderungen vorbehalten.
Das Produktsortiment kann je nach Land variieren.
Drucktechnisch bedingt sind Farbabweichungen möglich.



Erleben Sie die ganze Welt von weinor.de

Ihr weinor Fachhändler berät Sie gerne: